

# „Könnyűipari Szakmai Napok”

2018. október 8. - Budapest, BDSZ Székház



Európai Unió  
Európai Szociális  
Alap



**BEFEKTETÉS A JÖVŐBE**

# **Könnyű-e a könnyűiparban dolgozni?**

**A foglalkozási egészség védelme  
és a munkavégző képesség megőrzése**

# „KÖNNYŰIPAR” - „KÖNNYŰ MUNKA”

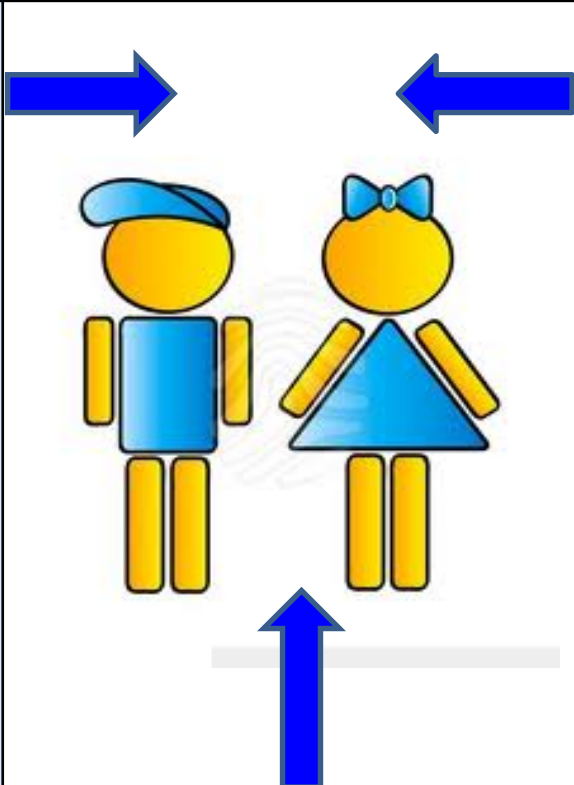
## Könnnyűipar (light industry):

- „...olyan gyártási folyamatokat foglal magába, amelyek termékei egy darabra vonatkoztatott súlyukhoz képest viszonylag nagy értékűek”
- Több feldolgozóipari ágazat gyűjtőneve, amelyek jellemzően **fogyasztási cikkek**et és azok alapanyagait állítják elő.

## Könnnyű munka (light work):

- „...ülve, időnként állva és járkálva végzett munka egyszerre (legfeljebb) ~20 font (pound-force), illetve többször ~10 font emelése, hordozása”
- **Könnnyű fizikai munka** meghatározása a legnagyobb munka-energia szükséglet alapján **11 kJ/min** (650 kJ/h) – **3/2002. (II. 8.) SzCsM-EüM együttes rendelet 1. számú melléklet. 2. táblázat**

# A MUNKÁVAL KAPCSOLATOS EGÉSZSÉGI VESZÉLYEK

Munkakörülmények	Munkavégző ember	Munkakörnyezet
<ul style="list-style-type: none"> <li>• külső/belső térben</li> <li>• mélyszínen/magasban</li> <li>• bezárással, zárt térben</li> <li>• hidegben/melegben/ változó klímában/időjárás hatásainak kitéve</li> <li>• alacsony vagy magas légnyomáson</li> <li>• balesetveszélyes (leesés, gépek, villamos áram, robbanás, járművek veszélye mellett stb.) tevékenységek végzése</li> </ul>	 <p>The diagram shows two stylized human figures, a male worker on the left wearing a blue cap and a female worker on the right wearing a blue bow. They are positioned between a yellow background above and a green background below. Three blue arrows point towards them: one from the left, one from the right, and one from the bottom. A grey horizontal line is visible just above the bottom arrow.</p>	<ul style="list-style-type: none"> <li>• fizikai (zaj, kéz-kar és egésztest rezgés, klíma, légnyomás, sugárzások, elektromágnesese terek)</li> <li>• kémiai (veszélyes vegyi anyagok és keverékek, a porokat is beleértve)</li> <li>• biológiai kóroki tényezők (fertőzésveszély)</li> <li>• ergonómiai tényezők</li> <li>• pszichoszociális kóroki tényezők hatásának kitéve</li> </ul>
<ul style="list-style-type: none"> <li>• mechanikai (izommunka)</li> <li>• élettani (fiziológiai)</li> </ul>	<p><b>Munkavégzés</b></p>	<ul style="list-style-type: none"> <li>• idegi (mentális)</li> <li>• érzelmi (lelki) hatások</li> </ul>

# A KÖNNYŰIPARI MUNKÁK VESZÉLYEI

**A textil- és ruhaipar, a bőr- és a lábbeli gyártás veszélyeit is a munkavégzés, a munkakörülmények hatásai és a munkakörnyezeti kóroki tényezők jelentik (akár együtt és egyszerre is):**

- a létesítmény és annak üzemeltetése; a munkaeszközök; a felhasznált anyagok; a munkafolyamatok és a technológia; a rendellenes körülmények; a nem megfelelő tárgyi, szervezési és személyi feltételek
- a fizikai és szellemi munkavégzésből adódó megterhelés (túlzott vagy egyoldalú, hosszú ideig tartó stb.) és a munkakörnyezet egészségkárosító kóroki tényezői által kiváltott jelentős igénybevétel
- amihez kedvezőtlen munkakörülmények is hozzájárulhatnak (pl. a megvilágítás, a szellőztetés, a klíma, a termális diszkomfort stb.).

# MUNKAHELYI VESZÉLYEK → KOCKÁZATOK

- (főként) zárt térben
- nyirkos – párás – (olajködös) – meleg
- balesetveszélyes
- hiányos megvilágítás
- nem komfortos klíma
- elégtelen szellőzés...

## Textilgyártásban dolgozók



- zaj, rezgés, EM tér
- vegyi anyagok és porok (textil por is!)
- biológiai (fertőzés)
- ergonómiai
- pszichoszociális (több műszak)

Munkakörülményekből származó hatások

Munkakörnyezeti kóroki tényezők

- állva, járkálva
- kézi tehermozgatás

Munkavégzésből eredő hatások

- idegi megterhelés
- pszichés terhelés

# MUNKAHELYI VESZÉLYEK → KOCKÁZATOK

## Ruhaiparban dolgozók



- zárttéri, nagy terek
- nem komfortos klíma viszonyok
- rossz szellőztetés és megvilágítás
- zsúfoltság
- balesetveszély...

Munkakörülményekből származó hatások

- zaj, rezgés, EM tér
- vegyi anyagok (és porok is)
- biológiai
- ergonómiai
- pszichoszociális (műszak, idő)

Munkakörnyezeti kóroki tényezők

- tartós ülés
- anyagmozgatás

Munkavégzésből eredő hatások

- idegi megterhelés
- pszichés terhelés

# MUNKAHELYI VESZÉLYEK → KOCKÁZATOK

## Bőriparban dolgozók



- zárt, nagy terekben
- nem komfortos klíma és megvilágítás
- balesetveszélyes
- rossz szellőzés és szellőztetés
- balesetveszély...

Munkakörülményekből származó hatások

- zaj, rezgés, EM tér
- vegyi anyagok és porok (bőrpor is!)
- biológiai (fertőzés)
- ergonómiai
- pszichoszociális (több műszak)

Munkakörnyezeti kóroki tényezők

- állva, járkálva, ülve
- statikus terhelés

Munkavégzésből eredő hatások

- mentális terhelés
- pszichés terhelés



# MUNKAHELYI VESZÉLYEK → KOCKÁZATOK

- főként zsúfolt beltéri műhelyekben folyó szalagmunka
- nem komfortos klíma és megvilágítás
- rossz szellőzés
- balesetveszély...

## Lábbeli gyártásban dolgozók



- zaj, rezgés, EM tér
- vegyi anyagok és porok (bőrpor is)
- biológiai (fertőzés)
- ergonómiai
- pszichoszociális (munkarend)

Munkakörülményekből származó hatások

Munkakörnyezeti kóroki tényezők

- ülve, állva, járkálva
- fizikai megterhelés

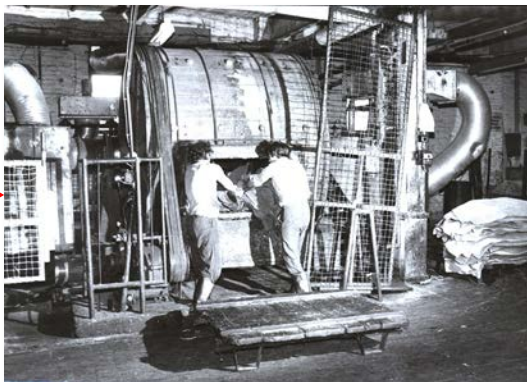
Munkavégzésből eredő hatások

- idegi megterhelés
- pszichés terhelés

# VÁLTOZÓ KÖVETELMÉNYEK → ÚJ KOCKÁZATOK



# VÁLTOZÓ KÖVETELMÉNYEK → ÚJ KOCKÁZATOK



# RÉGI – KLASSZIKUS KOCKÁZATOK

## Fizikai kockázatok (zaj, rezgés, sugárzások, EM terek...)

Zajexpozíció ~10 év >85dB(A) → fokozott zajexpozíció, zaj okozta halláskárosodás  
Kéz-kar és egéstart rezgés-expozíció → kéz-kar és ágyéki gerinc vibrációs ártalom

## Kémiai kockázatok (> 130 ezer ! veszélyes vegyi anyag)

Veszélyes vegyi anyagok határérték feletti expozíciója → fokozott expozíció (vérben vagy vizeletben), foglalkozási mérgezés, foglalkozási megbetegedés kialakulása

Ásványi porok: szilikózis, azbesztózis (tüdőrák, mesothelioma)

Szerves porok: foglalkozási asztma (pl. byssinózis), allergia

## Biológiai kóroki tényezők (gombák, vírusok, baktériumok)

Humán fertőzések (pl. hepatitisek) és zoonózisok (pl. ornitózis, leptospirozis)

## Megerőltető fizikai munka, ergonómiai és egyéb tényezők

Mozgásszervi rendellenességek → MSDs (Musculoskeletal Disorders)

# ÚJ ÉS ÚJONNAN FELMERÜLŐ KOCKÁZATOK

## Fizikai (mechanikai) kockázatok (kiemelten: „ülésetegségek”)

Fizikai inaktivitás → elhízás, mozgásszervi panaszok, cukorbetegség, szív- és érrendszeri, valamint rákos megbetegedések stb.

## Pszichoszociális kockázatok (kiemelten: munkahelyi distressz)

A munka és a munkahely bizonytalansága → szorongás, depresszió, kiégés

Magas követelmények alacsony kontroll mellett → szív- és érrendszeri betegségek, MSDs, mentális problémák (szorongás, depresszió, kiégés-tünetegyüttes)

A munka - magánélet egyensúlyának felborulása miatt → a pszichoszociális kockázatok szintje növekszik

## Veszélyes anyagok (vegyi, biológiai)

Mesterséges nanoanyagok → gyulladáskeltő, toxikus, immun-rendszer károsító?

Újabb biológiai ágensek megjelenése → globális világjárványok, pandémiák...

# TEXTILIPARI EGÉSZSÉGI KOCKÁZATOK (1)

## Mozgásszervi rendellenességek (MSDs)

Ínhüvely gyulladások, kéztő-alagút tünet együttes, könyök fájdalom, nyaki és háti izomfeszülés, ideggyök bántalmak, nyaki gerinc sérv, térdízületi elfajulás stb.

## Légzőszervi panaszok és allergiák

Idült hörghurut, byssinózis („hétfői láz”), foglalkozási asztma, COPD, szem- és nyálkahártya irritációk, allergiák, kontakt és irritatív bőrgyulladás, kiütések stb.



# TEXTILIPARI EGÉSZSÉGI KOCKÁZATOK (2)

## Vegyexpoziók okozta rendellenességek

mérgezés, májkárosodás, perifériás ideggyulladások, vérképzőszervi elváltozások; orr-garat-, gyomor-, tüdő-, máj és húgyhólyag rák, colo-rectális daganatok stb.

## Munkahelyi zaj és rezgés okozta panaszok

fokozott zajexpozió, halláskárosodás; vibrációs kórképek (kéz-kar és ágyéki gerinc)

## Pszichoszociális kockázatok

alvászavar, idült fáradtság, hipertónia, depresszió, kiégés, viselkedési problémák stb.



# RUHAIPARI EGÉSZSÉGI KOCKÁZATOK (1)

## Mozgásszervi rendellenességek

Nyáktömlő- és ínhüvely gyulladások, ganglionok, csuklyás izom feszülése, nyaki-, felső végtagi és hátfájdalmak, nyaki gerinc csigolya sérv, térdízületi degeneráció stb.

## Légzőszervi panaszok és bőrallergiák

foglalkozási asztma, COPD, szem- és nyálkahártya irritációk, allergiák (bőr, nyálkahártya) stb.

## Foglalkozási rákok

húgyhólyag rák, tüdő- és orr-garat rákok stb.





# RUHAIPARI EGÉSZSÉGI KOCKÁZATOK (2)

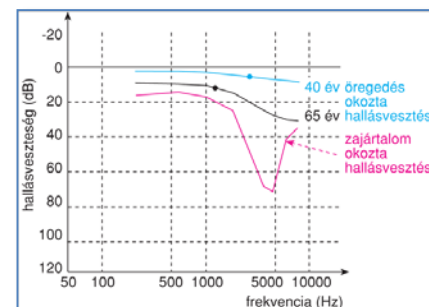
## Munkahelyi zaj és rezgés okozta panaszok (+ Elektromos és mágneses terek?)

Fokozott zajexpozíció, zaj okozta halláskárosodás; főként kéz-kar vibrációs ártalmak („fehér ujj”, Raynaud szindróma)

Vérképzőszervi, idegrendszeri elváltozások?

## Pszichoszociális kockázatok (munkahelyi stressz hatásai)

alvászavar, idült fáradtság, viselkedési problémák, hipertónia, cukorbetegség, depresszió, kiégés, stb.



# BŐRIPARI EGÉSZSÉGI KOCKÁZATOK (1)

## Mozgásszervi rendellenességek

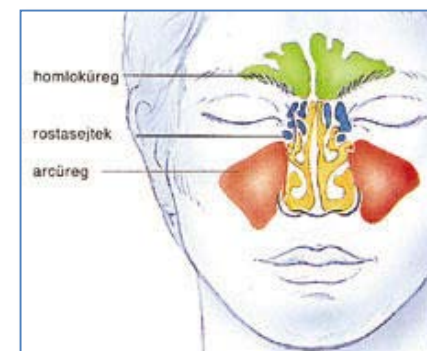
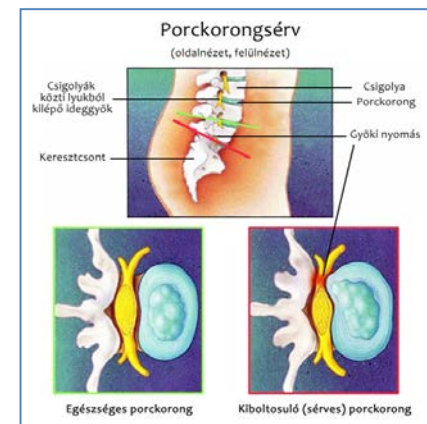
kéz-kar inak gyulladásai, nyak-vállövi panaszok, háti- és ágyéki gerinc bántalmak stb.

## Bőrgyógyászati betegségek

gyulladások (kontakt és irritatív dermatitisek), fertőzések, toxikus károsodások stb.

## Vegyexpoziók okozta elváltozások

toxikus hatások (máj, vese, vér- és nyirok, idegi, szív-érrendszer stb.), CMT hatás (tüdő, orrmelléküreg, emésztőszervi, hasnyálmirigy, here, húgyhólyag) stb.



# BŐRIPARI EGÉSZSÉGI KOCKÁZATOK (2)

## Fertőzések

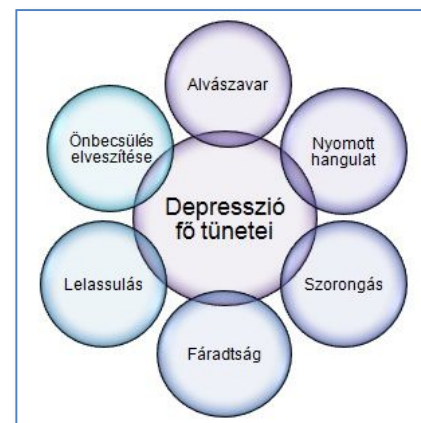
zoonózisok (antrax, Q-láz, leptospirozis), gombák, gennykeltők, endotoxinok stb.

## Munkahelyi zaj és rezgés okozta panaszok (EM terek?)

halláskárosodás; vibrációs ártalmak, (vérképzőszervi, idegrendszeri elváltozások)

## Pszichoszociális kockázatok (munkahelyi stressz hatásai)

magatartási, pszichés és pszichoszomatikus elváltozások...



# LÁBBELI GYÁRTÁS EGÉSZSÉGI KOCKÁZATAI (1)

## Mozgásszervi rendellenességek

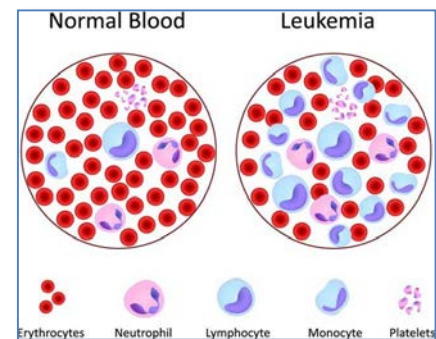
kéz és kar íngyulladások, csukló – könyök – váll fájdalmak, gerincpanaszok, alsóvégtagok rendellenességei (ideggyök bántalmak, ízületi elfajulások, visszérgyulladások) stb.

## Légzőszervi panaszok és bőrrallergiák

asztma, szem-, orr-garat- légúti irritációk, ekcéma, bőrfekély (ujjakon) stb.

## Foglalkozási daganatok, toxikus hatások

orr-garat, tüdő, húgyhólyag, myeloid leukémia; neuro- és hepato-toxikus hatások



# LÁBBELI GYÁRTÁS EGÉSZSÉGI KOCKÁZATAI (2)

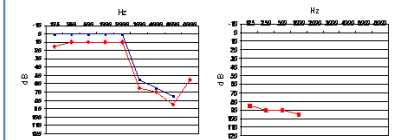
## Munkahelyi zaj és rezgés okozta panaszok (+ elektromos és mágneses terek?)

halláskárosodás; vibrációs ártalmak,  
EM terek termikus hatásai (katarakta, bőrpír); vegetatív idegrendszeri panaszok (szédülés, hányinger, látásélesség romlás, koncentráció képesség romlása, „túlérzékenység”)

## Pszichoszociális kockázatok (munkahelyi stressz, pszichoterror, mobbing hatásai)

alvászavar, idült fáradtság, krónikus munkahelyi stressz különböző tünetei stb.

Zajos munkakörnyezetben nem foglalkoztatható munkavállaló



# A MUNKAHELYI EGÉSZSÉGVÉDELEM FŐBB ISMÉRVEI

## 1. Az egészségvédelem (abszolút) célja

**Az öregségi nyugdíjkorhatár eléréséig** egyetlen foglalkozásban, egyetlen **munkavállalót ne károsítsanak** a munkavégzés és a munkakörülmények hatásai, valamint a munkakörnyezet kóroki tényezői.

## 2. Az egészségvédelem alapja

Az egészséget nem veszélyeztető és biztonságos munkavégzés – azaz a **munkavédelem** – valamennyi feltételének megteremtése és fenntartása, valamint az előírt követelmények maradéktalan teljesítése **garantálhatja** csak **egy teljes munkakarrier alatt a foglalkozási egészség fenntartását**, a foglalkozási (a foglalkozással is összefüggő és részben sorsszerű) megbetegedések megelőzését, előfordulásának csökkentését.

### 3. A munkahelyi egészségvédelem megvalósításának főbb szempontjai:

- Minden munka lehet veszélyes, **nem létezik „0” kockázat.**
- A munkavállalók munkahelyi egészségvédelme, a megelőzés, az egészségkárosító hatások és a kóroki tényezők által kiváltott **kockázatok kezelése révén** valósulhat meg.
- A munkavállaló és környezete közötti kölcsönhatás átfogó és együttes kezelése szervezett munkavégzés során a **munkáltató** át nem hárítható **felelőssége és feladata.**
- A munkavédelmi nomenklatúra szerinti **helyes munkahelyi kockázatértékelés** (becslés - kezelés - kommunikáció) megvalósítása **a megelőzés alapja.**

# A MUNKÁLTATÓ – SZOLGÁLTATÓ FELADATAI

- A **munkahelyi egészségvédelem**, a **munkaegészségügyi feladatok munkahelyi megvalósítása** a munkáltatók felelősségi és feladatkörébe tartozik, és kiterjed a munkavégzés egészséget nem veszélyeztető **feltételeinek** a kialakítására, a munkavégzés egészségi **követelményeinek** a megvalósítására és a foglalkozási megbetegedésekkel kapcsolatos **előírások teljesítésére** is.
- A **munkáltatók a munkaegészségügyi feladatok végrehajtásához foglalkozás-egészségügyi alapszolgáltatást** kötelesek biztosítani valamennyi munkavállalóra kiterjedően, valamint az egészségkárosító kockázatok meghatározásához és nyomon követéséhez szükséges **munkahigiénés vizsgálatokról** is gondoskodniuk kell.



# AZ EGÉSZSÉGVÉDELEM FŐBB SZABÁLYAI

## A veszély jellege és a veszélyeztetettek köre a döntő:

a munkahelyek kialakítása	a felszerelések, munkaeszközök
az üzemeltetés és működtetés	a kollektív és egyéni védelem
a villamos védelem	a közlekedési utak, mozgástér
a jelzések, riasztás, tűzjelzés	az épületek előírásai
a menekülési utak, mentés	a (veszélyes) hulladék kezelése
a szabadtéri munkák	a megvilágítás
a szociális helyiségek, elsősegély	az ivóvíz ellátás
a sérülékenyek foglalkoztatása	a kóroki tényezők (zaj, rezgés, por)
a kedvezőtlen klímaviszonyok	a tájékoztatás stb. tekintetében.

# AZ EGÉSZSÉGVÉDELMI KÖVETELMÉNYEK

## 1. Megjelennek az általános előírásokban:

a telepítés • az üzemeltetés • a műszaki karbantartás • az ergonómiai követelmények • a jelzések • a veszélyelhárítás • a villamos védelem • a tűzjelzés és oltás • a mentés és menekítés • a műszaki és egyéni védelem • a tisztítás és takarítás • a munkahelyi rend • a rovar- és rágcsálóirtás • a munkaszervezési és egyéb megelőző intézkedések • a foglalkozási rákkeltő anyagok választásának indoka • a tájékoztatás és tanácskozás biztosítása stb. során.



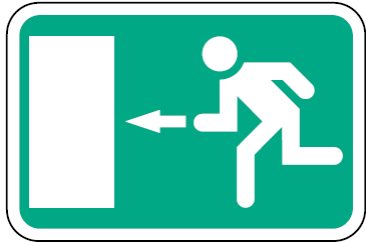


## 2. A létesítéssel kapcsolatos követelményekben:

### a) Zárt, telepített munkahelyek kialakítása során

- a helyiség mérete • légtér • mozgástér • nyílászárók: ajtók, kapuk • falak és padozat • közlekedési utak • veszélyes területek • mozgólépcsők és mozgójárdák • rakodók és rámpák stb.
- a szellőztetés • a helyiségek hőmérséklete • megvilágítása • a zaj- és rezgések elleni védelem • az elsősegélyhelyek biztosítása stb.

- ### b) Szabadtéri munkahelyeken:
- közlekedési útvonalak • rakodóterek • időjárás • kóroki tényezők (fertőzés, zaj, rezgés, gőz, gáz, por) • baleset (lehulló tárgyak, elesés, leesés) elleni védelem • megvilágítás • karbantartás • menekülés • szociális helyiségek biztosítása stb.



### 3. Közegészségügyi, higiénés feltételek biztosítása során:

- ivóvízellátás • takarítás • (veszélyes) hulladékkezelés • szociális helyiségek: pihenőhelyek, étkezők, öltözők, tartózkodók, tisztálkodó- és mellékhelyiségek, elsősegélyhelyek, védőital biztosítása stb.
- a megváltozott munkaképességű (és fogyatékkal élő) munkavállalók foglalkoztatása (a munka adaptálása)
- a terhes nők és szoptató anyák foglalkoztatása esetén (korlátozás).





# EGÉSZSÉGÜGYI VILÁGSZERVEZET (WHO)



**„A foglalkozási megbetegedések nagyon sok szenvedés forrásai.** Ugyanakkor a munkahelyeken a balesetekkel szemben szinte láthatatlanok maradnak annak ellenére, hogy évente hatszor annyi áldozatot követelnek, mint a balesetek. A foglalkozási megbetegedések jellege folyamatosan változik a tudományos - technikai fejlődés eredményeként.

A globalizációval összefüggő társadalmi változások súlyosbítják a meglévő kockázatokat és újak is keletkeznek. A jól ismert foglalkozási betegségek (szilikózis) mellett az új megbetegedések (mozgásszervi és pszichés rendellenességek) száma is folyamatosan nő...”

Forrás: Foglalkozási megbetegedések megelőzése, 2013. WHO - nyomán

# FOGLALKOZÁSI BETEGSÉGEK ELŐFORDULÁSA

## A fejlődő országokban

Mérgezések (növényvédő-szerek), fertőző megbetegedések (zoonózis és egyéb), szilikózis stb.

## A fejlett iparosodott országokban

MSDs, distressz, zaj okozta halláskárosodás, foglalkozási rák

## Magyarországon

Fertőző betegedések, légzőszervi megbetegedések, bőrbetegségek

## Magyarország versus Hollandia (2016):

H: **245** (?) - NL: ~ **7000** foglalkozási megbetegedés (közel 30-szoros!)

# A MUNKAVÁLLALÓK EGÉSZSÉGÉNEK VÉDELME



International  
Labour  
Organization

## Egyezmények és Ajánlások szerint

### **A munkahelyi egészségvédelem három fő célkitűzése:**

- 1.** A munkavállalók egészségének és munkaképességének fenntartása és előmozdítása.
- 2.** A munkakörnyezet és a munka javítása a biztonság és az egészség megteremtése érdekében.
- 3.** A munkaszervezetek és a munkakultúrák (vezetési rendszerek, képzés, humánpolitika, minőségirányítás) munkahelyi biztonsággal és egészséggel kapcsolatos támogatása.

# AZ EGÉSZSÉGVÉDELEM HELYES GYAKORLATA

- A munkahelyi egészség védelmének és megőrzésének **alapvető feltétele**, hogy **a munkavállalók megterhelés – igénybevétele optimális** (vagy közel optimális) legyen. A vizsgáló orvosnak ehhez nemcsak az összmegterhelést, hanem a munkavállaló egészségi állapotát és munkavégző képességét is ismernie kell a munkaköri alkalmasság megítélése során.
- A **munkaköri alkalmassági vizsgálat** annak a megállapítása, hogy egy meghatározott munkakörben és munkahelyen végzett tevékenység által okozott **megterhelés a vizsgált személy számára milyen igénybevételt jelent** és annak **képes-e megfelelni** anélkül, hogy önmaga, mások vagy utódai egészségét, testi épségét veszélyeztetné.



# PRIMER ÉS SZEKUNDER PREVENCIÓ

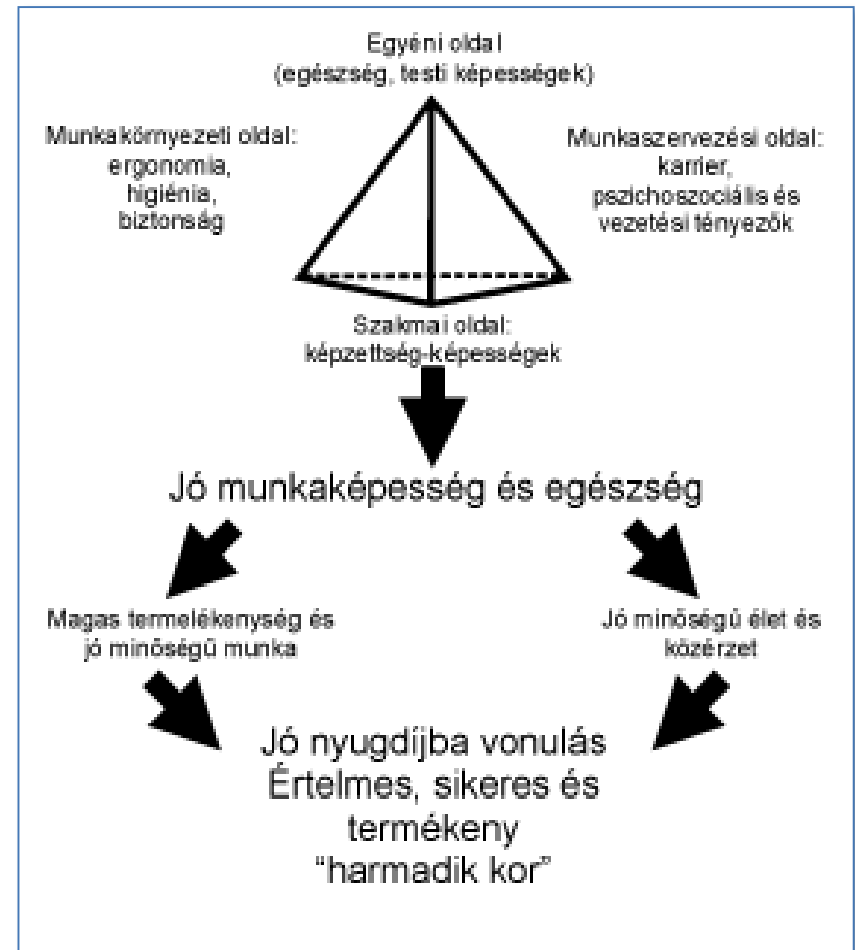
- Az **elsődleges megelőzés** (kollektív műszaki, munkaszervezési intézkedések, egyéni védőeszközök) **célja**, hogy az egészségkárosító hatások ne vagy csak hatástalan állapotban ériék el a munkavállalókat. Az orvos-szakmai támogatást a kockázatértékelés ismeretében végzett **előzetes munkaköri alkalmassági vizsgálatok** és a **munkakörhöz kötött védőoltások** jelentik.
- A **munkahelyi másodlagos megelőzés** az **időszakos munkaköri alkalmassági vizsgálatok** során felismert foglalkozási megbetegedések és fokozott expozíciós esetek kezelését és célzott orvosi szűrővizsgálatokat is jelent (daganatok, szív-érrendszeri rizikó szűrés stb.). A **biológiai monitorozás** is a szűrővizsgálatok körébe sorolható, mivel a munkáltató intézkedését igénylő fokozott expozíciók forrásaira hívja fel a figyelmet.

# TERCIER PREVENCIÓ

- A **munkahelyi harmadlagos megelőzés** körébe a **foglalkozási gondozás és a rehabilitáció** tartozik. A megváltozott munkaképességű (mozgáskorlátozott, egyéb testi fogyatékkal élő) munkavállalók foglalkoztatása során szükséges **adaptációs intézkedések** (a fizikai környezet illesztése az emberi test megváltozott tulajdonságaihoz) is ebbe a körbe sorolhatók.
- A **foglalkozás-egészségügyi szolgálat** a munkáltató felelősségének érintetlenül hagyásával vesz részt az egészséget nem veszélyeztető munkakörnyezet kialakításában, az egészségkárosodások megelőzésében és a munkaegészségügyi szaktevékenységnek minősített feladatok ellátásában, a munkahigiénés vizsgálatokban is a **kötelező alapszolgáltatás, a közreműködőként végzett és egyéb feladatok ellátása révén.**

# A MUNKAKÉPESSÉG MEGHATÁROZÓ TÉNYEZŐI

- A munkaképesség az ember egyéni és társadalmi jól-létének alapja.
- A munkaképesség, a munkaköri feladatellátás mértéke becsülhető.
- Feladat: a fizikai és a szellemi munka okozta megterhelés és igénybevétel, az elfáradás mértékének meghatározása.
- A munkaképesség támogatása és megőrzése az egyik legnagyobb munkaegészségügyi kihívás.



Forrás: FIOSH, Ilmarinen, 1999.

# MUNKAKÉPESSÉG – MUNKAKÉPESSÉGI INDEX

## **Munkaképesség:**

A fizikai és szellemi tulajdonságok, valamint a megszerzett ismeretek összességének alkalmazása, ami képessé tesz az embereket a munkavégzésre. A megterhelés hatásai és a szervezet válaszreakciói közötti interakciók kialakítására és optimalizálására szolgáló szabályozó rendszer (képesség).

## **Munkaképességi Index (Work Ability Index - WAI):**

Életkorfüggő, számszerűsíthet indikátor paraméter a munkaképesség értékelésre és a változások jellemzésére reprodukálható (kérdőíves) módszer szerint.

## **A WAI bevezetésének, alkalmazásának a célja:**

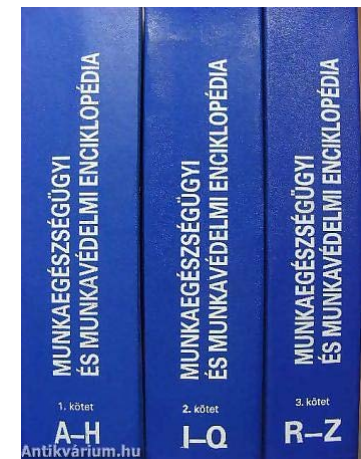
A munkaképesség változás becslése (életkor, betegség, környezet, képzettség, egyéb tényezők miatt) és intézkedés kezdeményezése a munkaképesség megőrzésére, támogatására és helyreállítására.

# A MUNKAKÉPESSÉG MEGŐRZÉSE (PÉLDA)

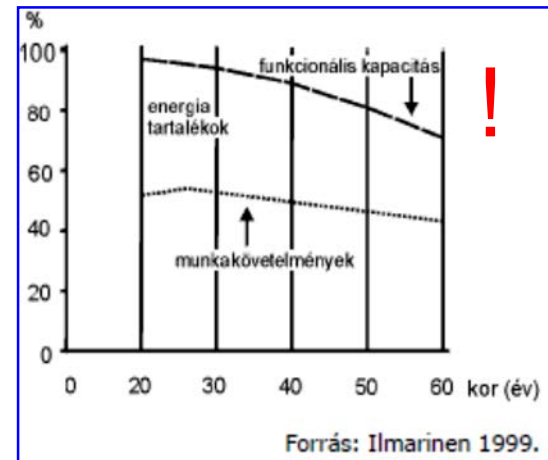
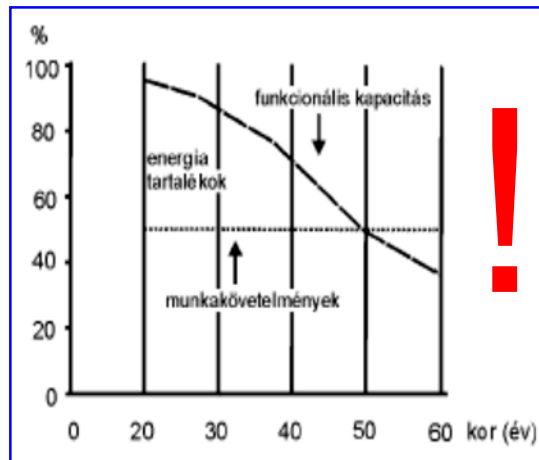
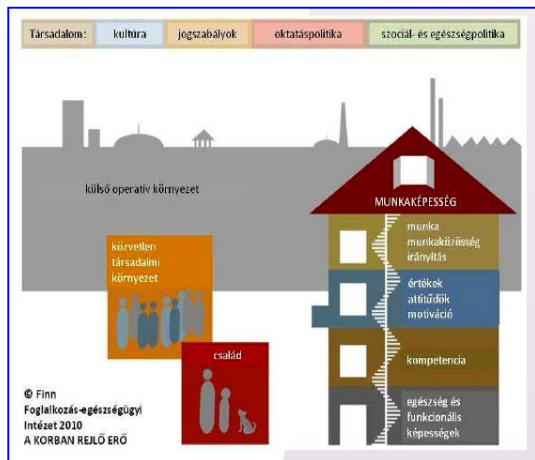
## Fő szabály:

„40 éves kor után ne kezdjen, **50 éves kor után** ne folytasson tevékenységet az alábbiakkal jellemezhető munkakörökben a dolgozó”, azaz **tilos, korlátozandó, csökkentendő**, a

- hőmunka
- nehéz munka, a folyamatos fizikai megterhelés
- balesetveszélyes munkakör (kockázat  $>1:10^5$ )
- kötött, gyors munkatempó (pl. szalagmunka)
- bioritmus felborítása, nappali/éjszakai műszakok váltakozása.

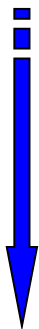


# MUNKAKÉPESSÉG ÉS KORMENEDZSMENT



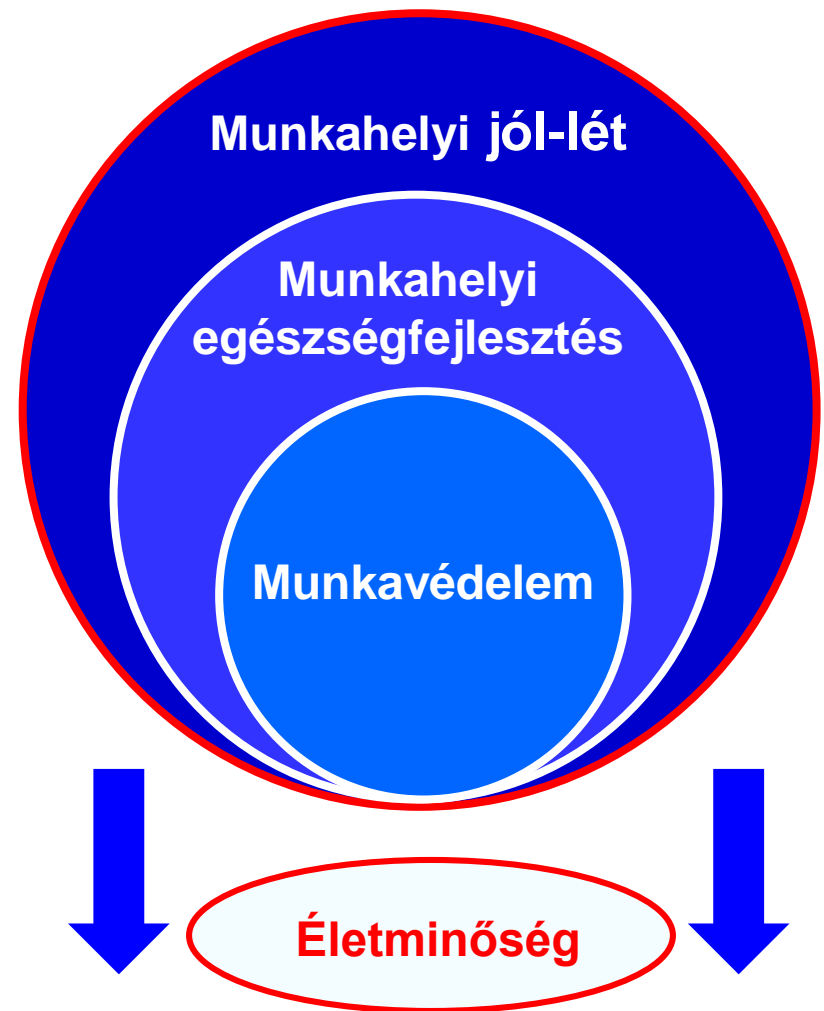
„A kor csak egyik aspektusa a munkaerő sokszínűségének. A munkahelyen szükséges, **a korról kapcsolatos intézkedések, a munkának az egyéni képességekhez, készségekhez és egészségi állapothoz való igazítása kormenedzsmentnek** tekinthető.” (FIOSH – Ilmarinen, EU Bizottság)

Minél jobb a Munkaképességi Index az idősödés során, a nyugdíj előtt, annál jobb lesz az életminőség a 73 - 85 éves korban.



# A MUNKAHELYI EGÉSZSÉG ÉS AZ ÉLETMINŐSÉG

- A munkahelyi egészségvédelem a munkavédelem része
- A munkahelyi egészség-fejlesztés kiegészíti, támogatja (nem helyettesíti) a munkahelyi egészség védelmét és a munkahelyi jól-lét javítását
- A munkahelyi jól-lét = minőségi munka, jó munkakörülmények és a munkavállalók jó közérzete.





EUMSZ 153. cikk (1) a) szerint:

„a munkakörnyezet javítása a munkavállalók egészségének és biztonságának védelme érdekében”

BRÜSSZEL, 2017. 1. 10. COM(2017) 12 FINAL

A Bizottság közleménye az Európai Parlamentnek, a Tanácsnak, az Európai Gazdasági és Szociális Bizottságnak és a Régiók Bizottságának

**Biztonságosabb és egészségesebb munkahely mindenkinek –**

**Az Európai Unió munkahelyi egészségvédelemre és biztonságra irányuló jogszabályainak és politikájának modernizálása**



# A HÁROM LEGFONTOSABB INTÉZKEDÉS

- 1.** A küzdelem fokozása a **foglalkozási eredetű rákos megbetegedések ellen**, fokozott iránymutatással és figyelemfelhívással kísért jogalkotási javaslatok révén.
- 2.** Vállalkozások **támogatása** – különös tekintettel a **mikrovállalkozásokra és a kkv-kra** – a munkahelyi egészségvédelmi és biztonsági szabályoknak való megfelelésben.
- 3.** Együttműködés a tagállamokkal és a szociális partnerekkel az **elavult szabályok kivezetése és aktualizálása**, valamint a hatékonyabb és átfogóbb munkahelyi védelem, megfelelőség és végrehajtás biztosításával kapcsolatos erőfeszítések újra pozicionálása érdekében.

# KÖSZÖNÖM A FIGYELMET!

**SZÉCHENYI** 



MAGYARORSZÁG  
KORMÁNYA

Európai Unió  
Európai Szociális  
Alap



**BEFEKTETÉS A JÖVŐBE**